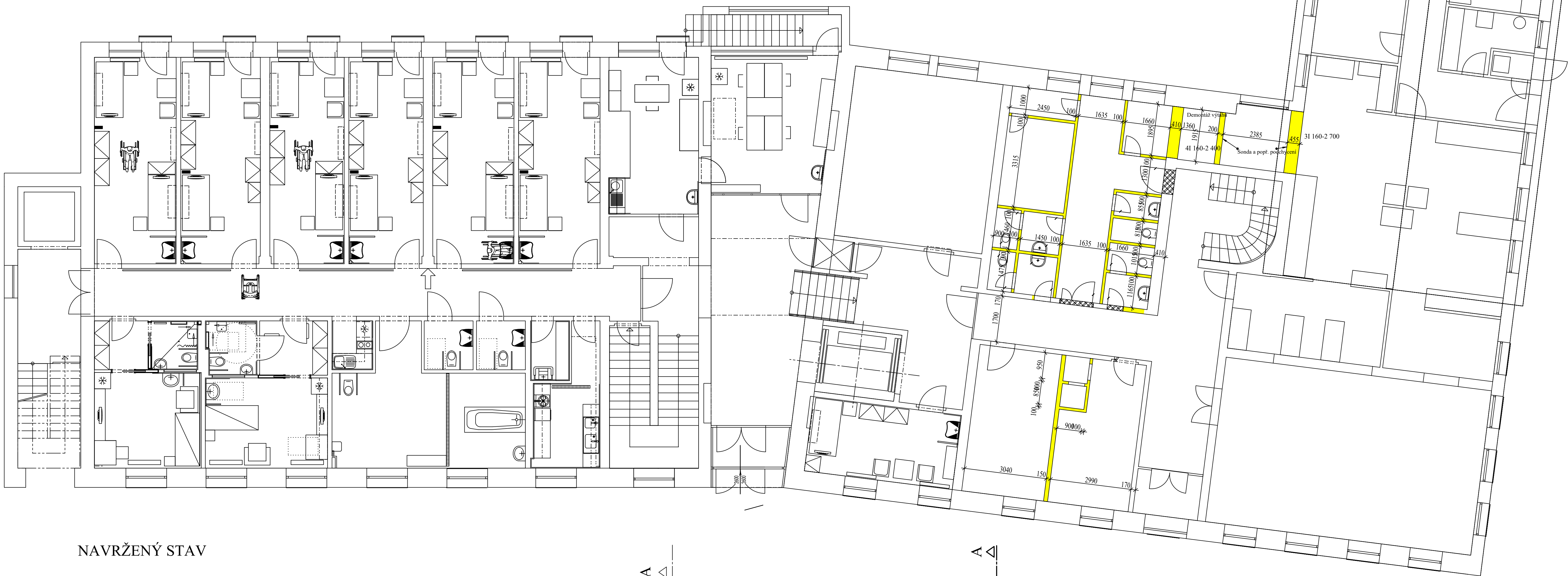
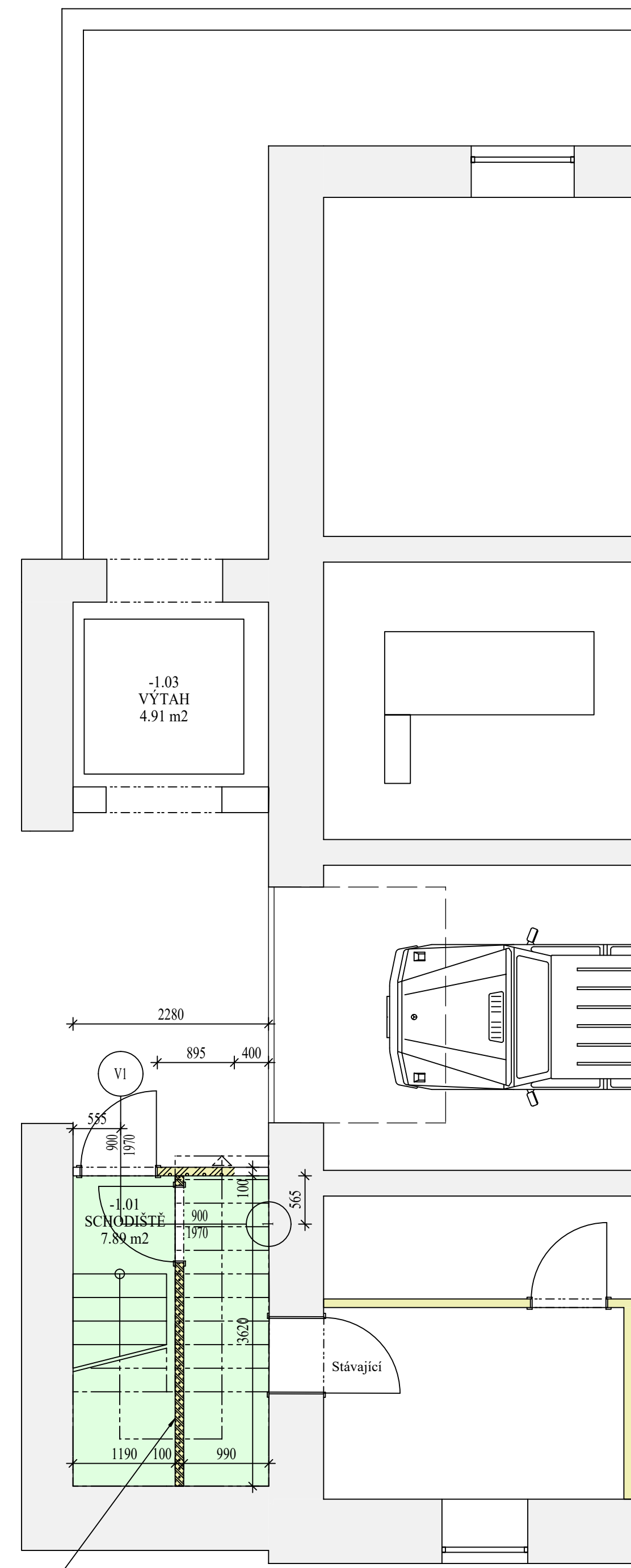


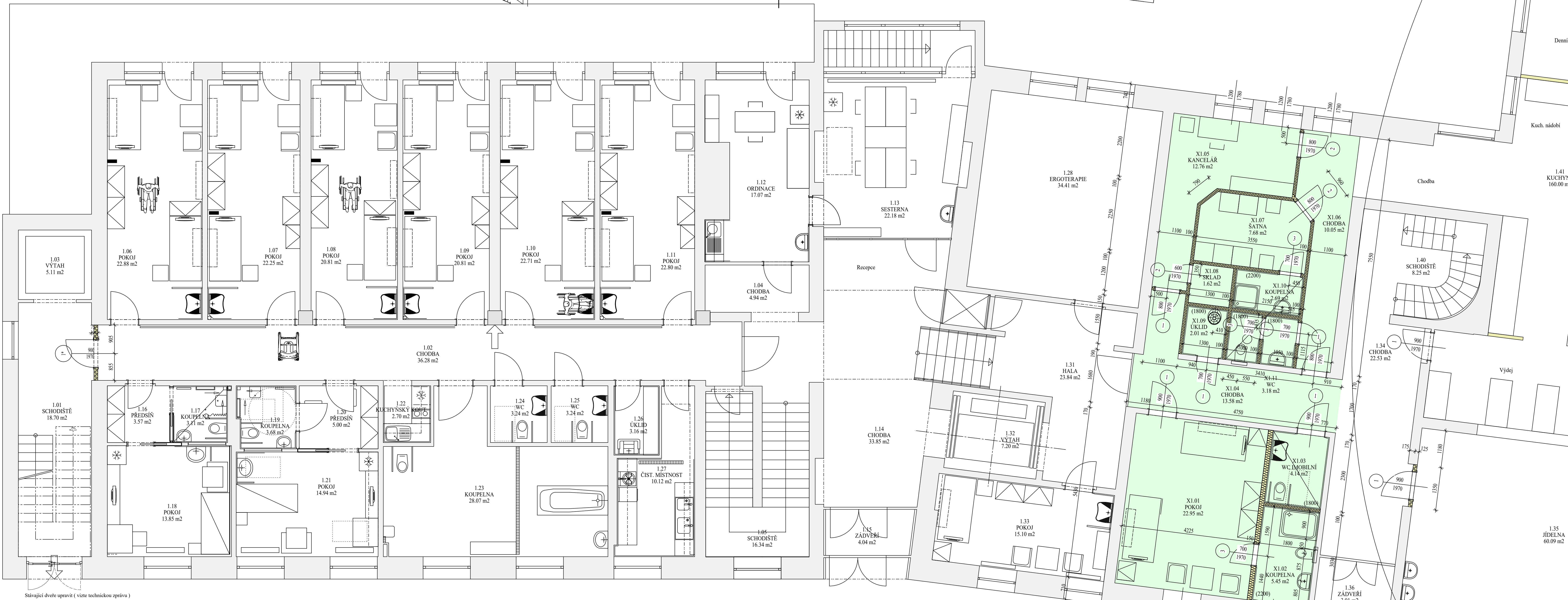
STÁVAJÍCÍ STAV A BOURÁNÍ 1:75



ÚPRAVY SMĚREM DO PODZEMÍ



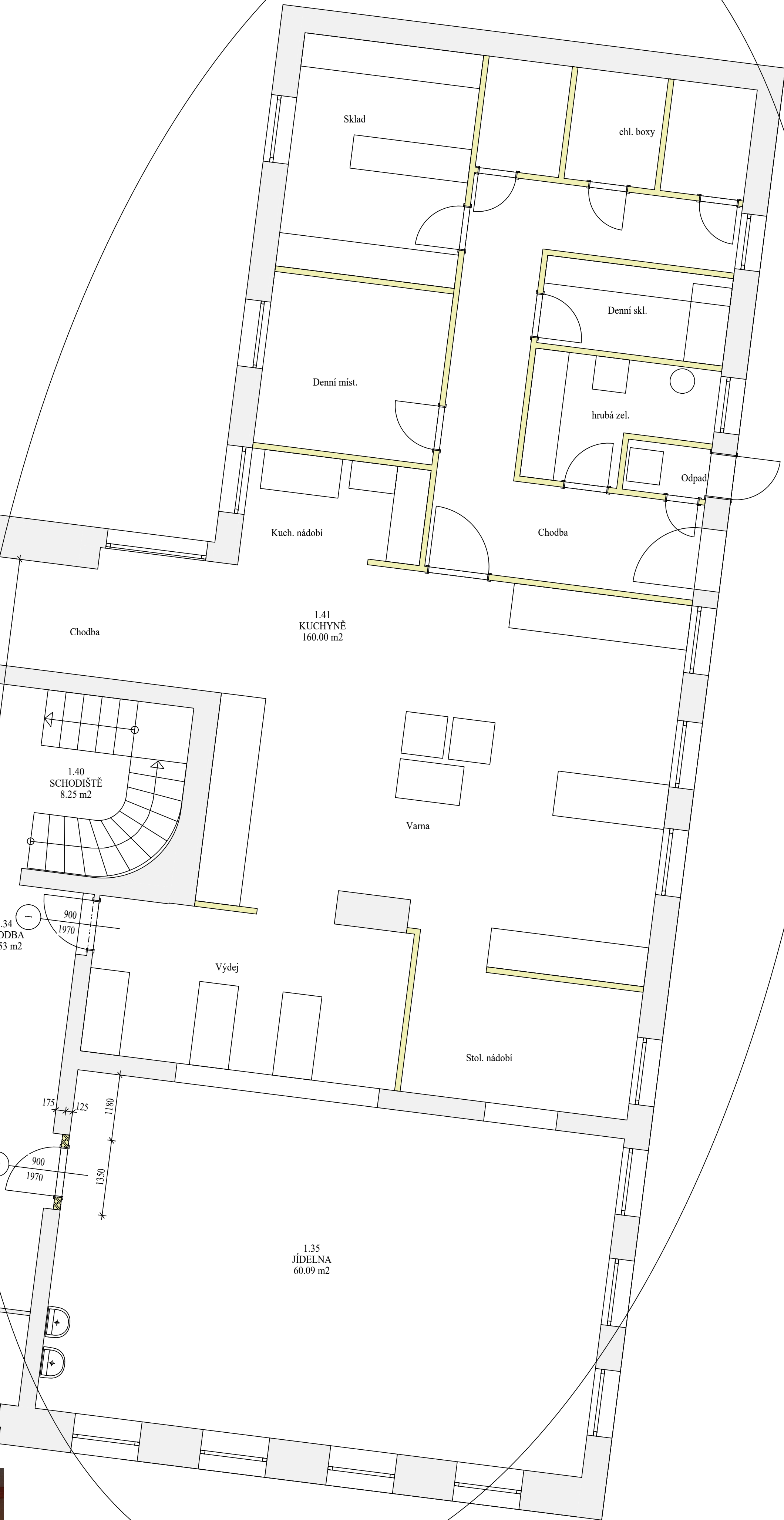
NAVRŽENÝ STAV



LEGENDA

- STÁVAJÍCÍ ZDVO
- BOURÁNÍ, DEMONTÁŽ
- PRŮCKY ZE SÁDKOKARTONU S VNITŘNÍ IZOLACÍ, TL. 100, 150
- ZAZDÍVKY A DOZDÍVKY Z CP 20 MC 100
- STĚNY A PRŮCKY Z PLYNOSILKÁTU LAMBDA, TL. 100, 125, 450 mm
- DOTČENÉ PLOCHY

NENÍ SOUČÁSTÍ TOHOTO PROJEKTU



LEGENDA MÍSTNOSTÍ					
ROZSAZENÍ	NÁZEV MÍSTNOSTI	PLOCHA m <sup>2</sup>	PODLAHA	STĚNA	STŘEP
X1.01	POKOJ	23,22	PVC	OMYV. NATĚR	PŮVODNÍ
X1.02	KOUPELNA	5,45	KERAM. DLAŽBA	KERAMICKÝ OBLAD	PŮVODNÍ
X1.03	WC	4,14	KERAM. DLAŽBA	KERAMICKÝ OBLAD	POHLED
X1.04	CHODBA	13,58	KERAM. DLAŽBA	OMYV. NATĚR	PŮVODNÍ
X1.05	KANCELAR	12,76	KERAM. DLAŽBA	OMYV. NATĚR	PŮVODNÍ
X1.06	CHODBA	10,05	KERAM. DLAŽBA	OMYV. NATĚR	PŮVODNÍ
X1.07	SATNA	7,68	KERAM. DLAŽBA	OMYV. NATĚR	PŮVODNÍ
X1.08	SKLAD	1,62	KERAM. DLAŽBA	OMYV. NATĚR	PŮVODNÍ
X1.09	UKLID	2,01	KERAM. DLAŽBA	KERAMICKÝ OBLAD	PŮVODNÍ
X1.10	KOUPELNA	2,49	KERAM. DLAŽBA	KERAMICKÝ OBLAD	POHLED
X1.11	WC	1,18	KERAM. DLAŽBA	KERAMICKÝ OBLAD	POHLED
CELKOVÁ PLOCHA MÍSTNOSTÍ		86,38			

OMYV. NATĚRY DO V. 2,10 m



ING. ROMAN GAJDOŠ  
INVESTOR: Domov pro seniory v Perninku, p. o., Nádraží 268, Perník  
Vestavba v podstřešním prostoru pavilónu B,  
stavbyční úpravy vybraných pokojů  
a zázemí kuchyně  
Domova pro seniory v Perninku, p. o.

ČÍSLO 13845357  
ARCHIV. Č. 14/2018  
MĚŘÍTKO 1:50, 1:75  
1

PPS  
10/2018  
14/2018  
1